

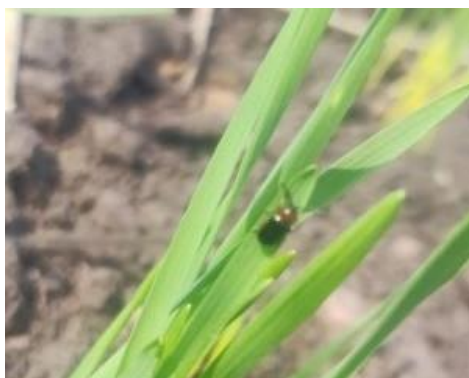
**СИГНАЛИЗАЦИОННОЕ СООБЩЕНИЕ
РОССЕЛЬХОЗЦЕНТРА № 5 /2023г.**



Исх.№ 663 от 24.05.2023г.

Адрес: 620014 г. Екатеринбург, ул. Малышева, 29, e-mail: rsc66@mail.ru

Пьявица на яровых зерновых культурах



Отдел защиты растений филиала ФГБУ «Россельхозцентр» по Свердловской области сообщает, что при проведении фитосанитарного обследования отмечалось заселение пьявицей посевов яровых зерновых культур.

Вредят имаго и личинки. Имаго представляет собой жука длиной 4-4,8 мм, с умеренно продолговатым телом, с синими с зеленоватым отливом надкрыльми и головой. Личинка длиной 5-

6 мм, горбатая, посередине утолщена, покрыта бурой слизью и похожа на маленькую пиявку. Жуки выедают сквозные узкие отверстия вдоль дуговидных жилок листьев злаковых. Личинки также наносят вред листьям овса, ячменя и пшеницы. Сильно поврежденные жуками и особенно личинками листья желтеют и засыхают, растения задерживаются в росте, снижается урожай зерна. Вредоносность пьявицы повышается при недостаточной влажности почвы и отсутствии осадков.

С целью сохранения посевов необходимо организовать обследования и при численности, превышающей экономический порог вредоносности (ЭПВ), провести обработку препаратами из действующего «Списка пестицидов и агрохимикатов, разрешенных для применения на территории РФ на 2023 год».

ЭПВ на яровой пшенице - кущение - 10-12 жуков на 1 м²

выход в трубку–колошение - 0,5-0,7 личинок на стебель

ЭПВ на ячмене – кущение – 8-10 жуков на 1 м²

выход в трубку – 0,5-1 личинка на стебель

ЭПВ на овсе и тритикале – кущение – 10-12 жуков на 1 м²

выход в трубку - 0,5-1 личинка на стебель

Применение пестицидов и агрохимикатов в сельскохозяйственном производстве проводится только после предварительного обследования сельскохозяйственных угодий (посевов, производственных помещений).

Проводить защитные мероприятия строго в соответствии с гигиеническими требованиями СП 2.2.3670-20 и СанПиН 1.2.3685-21, соблюдать регламент применения, правила личной гигиены и техники безопасности. О начале проведения химических обработок оповестить окрестное население и пчеловодов письменно.

По вопросам проведения обследований на выявление вредных объектов и получения рекомендаций обращаться в районные отделы филиала ФГБУ «Россельхозцентр» по Свердловской области.